

«Азаматтарға арналған үкімет» мемлекеттік корпорациясы»
Коммерциялық емес акционерлік қоғамының филиалы Маңғыстау
Облысы бойынша Маңғыстау аудандық тіркеу және жер кадастры бөлімі



**ЖЫЛЖЫМАЙТЫН МҮЛІК НЫСАНЫНА ТЕХНИҚАЛЫҚ
ТӨЛҚҰЖАТ**

Кадастрлық нөмірі: 13:198:003:1792

Шетпе ауылы, Тілеген Ерниязов көшесі, №4 ғимарат

Оқу корпусына, шеберхана, гараж ғимаратына қызмет көрсету үшін

Шетпе-2022



Тіркелетін жылжымайтын мүлік объектісіне
 (көппәтерлі тұрғын үйлер, офистер, өндірістік, сауда объектілері және т.б.)
ТЕХНИКАЛЫҚ ПАСПОРТ (Н-2) / ТЕХНИЧЕСКИЙ ПАСПОРТ (Ф-2)
 на регистрируемые объекты недвижимости
 (многоквартирные жилые дома, офисы, промышленные, торговые объекты и т.п.)

- Облысы
Область
- Ауданы
Район
- Қала (кенті, елді мекені)
Город (поселок, населенный пункт)
- Қаладағы аудан
Район в городе
- Мекен-жайы
Адрес
- Кадастрлық нөмір
Кадастровый номер
- Түгендеу нөмір
Инвентарный номер
- Мақсат арналуы(жоспар бойынша литер)
Целевое назначение (литер по плану)
- Қордың санаты
Категория фонда

Маңғыстау облысы
 Мангистауская область
 Маңғыстау ауд.
 р-н Мангистауский
 Шетпе а.
 с. Шетпе

Ерниязов Тілеген көш., 4 гим.
 ул. Ерниязов Тилеген, зд. 4

13:198:003:1792.1

1-242
 колледж(А)
 колледж(А)
 тұрғын емес
 нежилой

(нежилой/жилой, если вторичный объект расположен в многоквартирном жилом доме,
 необходимо указать "ВО в составе МЖД")

ЖАЛПЫ МӘЛІМЕТТЕР / ОБЩИЕ СВЕДЕНИЯ

- Сериясы, жобаның түрі
Серия, тип проекта
- Қабат саны
Число этажей
- Құрылыс ауданы
Площадь застройки
- Ғимараттың ауқымы
Объем здания
- Жалпы алаңы
Общая площадь
- Балконның, лоджияның және т.б.
алаңы
Площадь балкона, лоджии ж.б.
- Тұрғын ауданы
Жилая площадь

3
1385,2
13605
3007
-
-

- Тұрғын емес үй-жайдың ауданы
Площадь нежилых пом-ий
- Пәтер саны
Число квартир
- Үй-жайлар, бөлмелер саны
Число помещений, комнат
- Қабырға материалы
Материал стен
- Салынған жылы
Год постройки
- Табиғи тозу
Физический износ

77
ұлтас камень-ракушечник
1980

реестровый № заказ 10100624615161



Паспорт
 Паспорт составлен

02.12.2022

ж. жасалған
 г.

Бөлімше басшысы
 Руководитель отделения (қолы / подпись)

Бисемаганбетова А.Д.

М.О.
 М.П.

НЕГІЗГІ ҚҰРЫЛЫСТЫҢ КОНСТРУКТИВТІК ЭЛЕМЕНТТЕРІНІҢ ТЕХНИКАЛЫҚ СИПАТТАМАСЫ
ТЕХНИЧЕСКОЕ ОПИСАНИЕ КОНСТРУКТИВНЫХ ЭЛЕМЕНТОВ ОСНОВНОГО СТРОЕНИЯ

№	Конструктивтік элементтердің атауы Наименование конструктивных элементов	Конструктивтік элементтердің сипаттамасы (материал, өрленуі және т.б.) Описание конструктивных элементов (материал, отделка и т.д.)	Техникалық жағдайы (отыруы, шіруі, жарылуы және т.б.) Техническое состояние (осадка, гниль, трещины и т.д.)	Тозу % Износ %	Ағымдағы өзгерістер / Текущие изменения
1	2	3	4	5	6
А - колледж					
1	Іргетасы Фундамент	бетонды блоктар бетонные блоки	Жақсы Хорошее		
2	а) ішкі және сыртқы тұрақты қабырғалары наружные и внутренние капитальные стены	ұлутас камень-ракушечник	Жақсы Хорошее		
	б) ара қабырға перегородки	ұлутас камень-ракушечник	Жақсы Хорошее		
3	Аражабын Перекрытия	шатырлық чердачное	т/б плиталар ж/б плиты	Жақсы Хорошее	
		қабатаралық междуэтажное	т/б плиталар ж/б плиты	Жақсы Хорошее	
4	шатыр кровля	металл жабынқыш металлочерепица	Жақсы Хорошее		
5	Еден Полы	1-ші қабаттың 1-го этажа	линолеум линолеум	Жақсы Хорошее	
		келесі қабаттардың последующих этажей	линолеум линолеум	Жақсы Хорошее	
6	Ойықтар Проемы	терезелер окна	металлопластик металлопластик	Жақсы Хорошее	
		есіктер двери	деревянный-металлический деревянный-металлический	Жақсы Хорошее	
7	Өрлеу жұмыстары Отделочные работы	ішкі внутренние	сырлау ,ақтау штукатурка,побелка	Жақсы Хорошее	
		сыртқы наружные	сырлау ,ақтау штукатурка,побелка	Жақсы Хорошее	
8	Ыстық су мен қамтамастандырылған Горячее водоснабжение				
9	Су құбыры / Водопровод				
10	Канализация / Канализация	иә / да	Жақсы Хорошее		
11	Электрмен жарықтандыру Электроосвещение	иә / да	Жақсы Хорошее		
12	Жылу Отопление	пешті / печное			
13		газ пешті / печное газовое			
14		ЖЭО-нан / от ТЭЦ			
15		АГВ-дан / от АГВ			
16		жеке жылу қондырғылнан от индивидуальной отопительной установки	газбен на газе	иә / да	Жақсы Хорошее
17	аудандық қазандығынан от районной котельной	қатты отынмен на твердом топливе			
18		газбен на газе			
19		қатты отынмен на твердом топливе			
20	Басқа жұмыстар / Разные работы				

Техникалық паспортқа қоса берілетін құжаттардың тізбесі
 Перечень документов, прилагаемых к техническому паспорту:

- Қабаттық жоспарлар
Позтажные планы
- Қабаттық жоспарларға экспликация
Экспликация к позтажным планам
- Ерекше белгілері
Особые отметки

3

3

1980 года постройки

IV	есікше калитка	L=1,0	H=1,6	металлы металлические		
V	құдық колодец	9,0	18,0	ұлтас камень-		
VI	асылма навес	1036,3	4352,0	ұлтас камень-		
VII	автокөлік жолы автомобильная дорога	1591,8	0,0	бетон бетон		
VIII	капка ворота	L=6,0	H=1,6	металлы металлические		
	Итого:	7824,2	40736,0			

Орындаған маман(дар)
Выполнил(и) специалист(ы)

Асқар
(Т.А.Ә., қолы / Ф.И.О., подпись)

Асылбеков Ж.М.

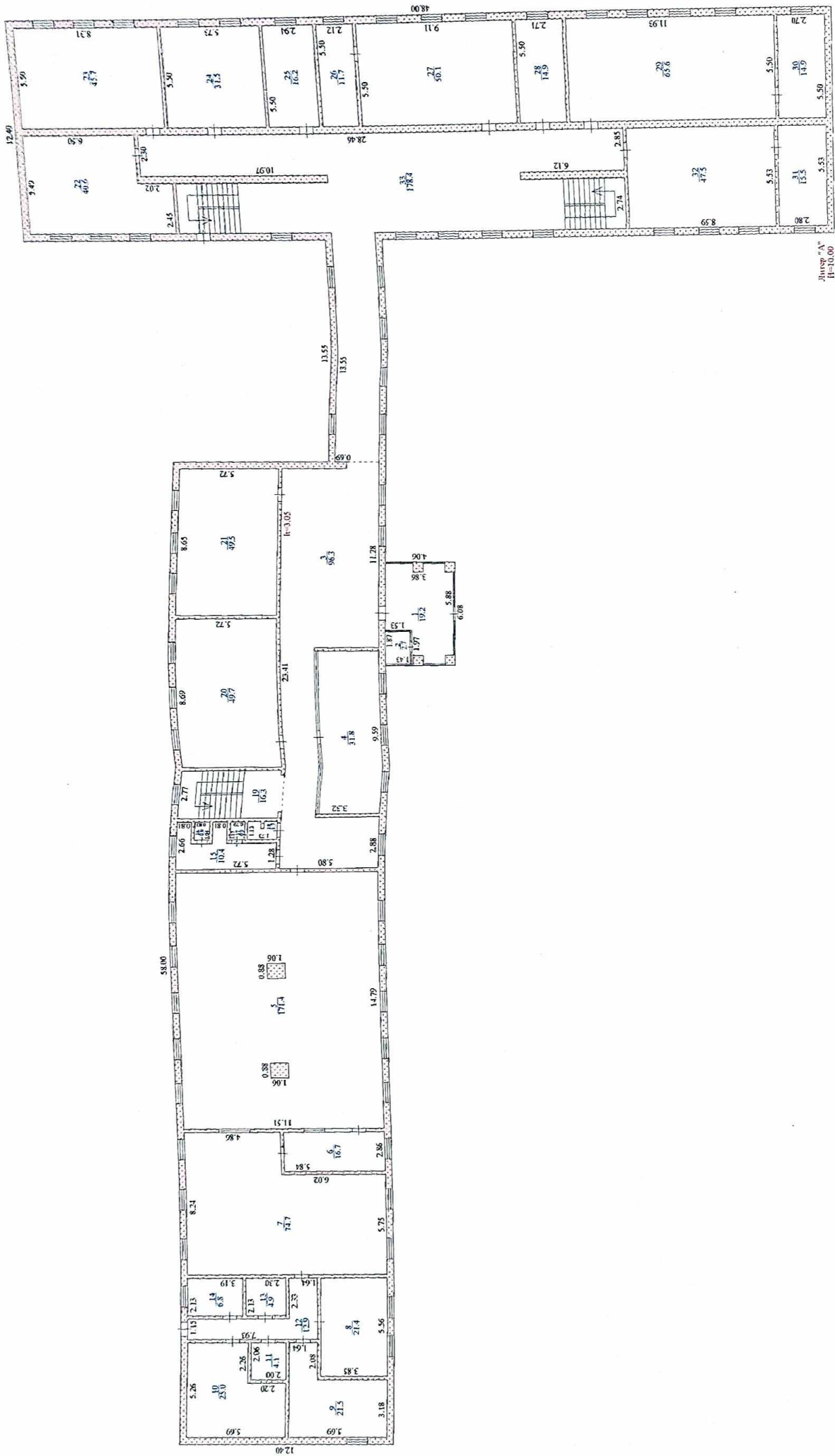
Бөлімше басшысы
Руководитель отделения

Алиев
(Т.А.Ә., қолы / Ф.И.О., подпись)

Бисемаганбетова А.Д.

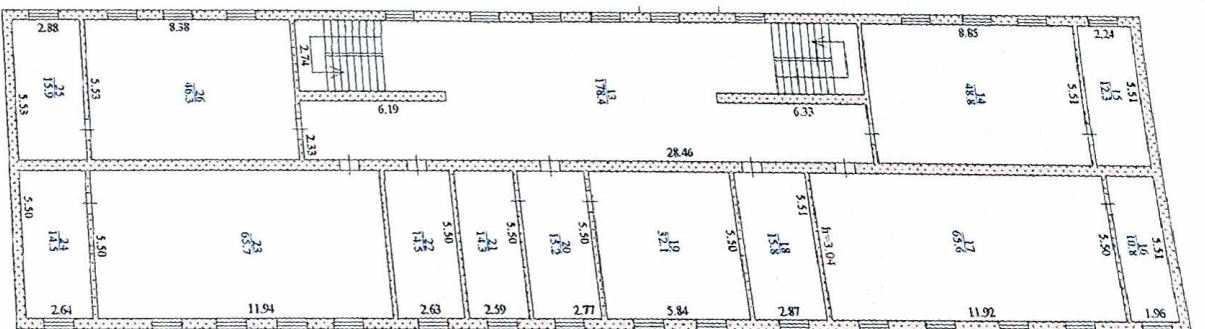
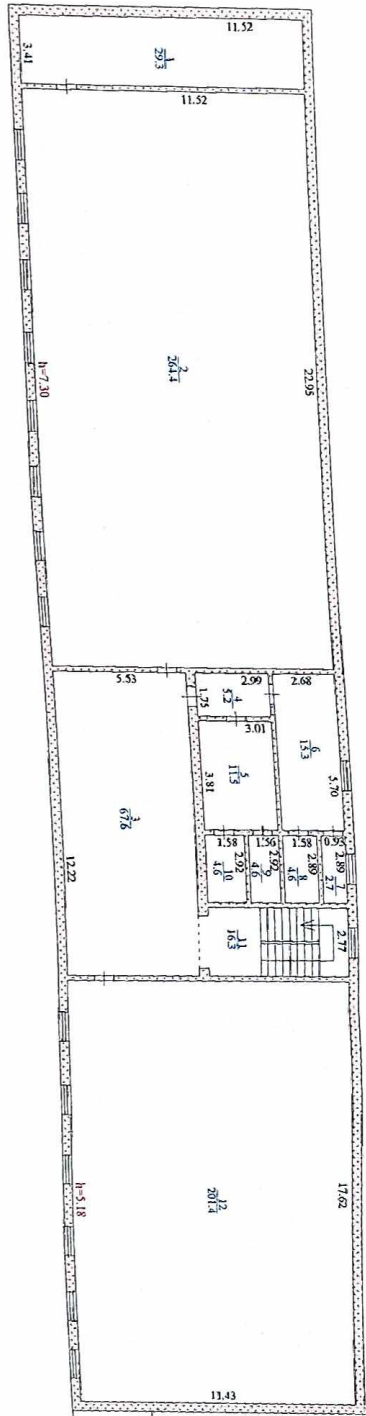
реестровый № заказ 10100624615161

02.12.2022 ж. жағдайына құрастырылған



Линей "А"
Н=10.00

Отдел Мангистауского районного по регистрации и земельному кадастру филиала некоммерческого акционерного общества "Государственная корпорация "Травальство для граждан" по Мангистауской области		М 1:200
Подразделный план Для обслуживания зданий учебного корпуса, мастерской и гаража Мангистауская область, Мангистауский район, село Шетпе, улица Еркинзов Тилетен, здание №4 Кадастровый номер 13:198-003:1792-1		
Лист N	Исполнитель 02.12.2022г	Проверил Асылбеков Ж.М. Бисемганбетова А.Д.
Дата	Ф.И.О.	Подпись



Отдел Мингистату свое районного по регистрации и земельному кадастру "Государственная корпорация "Транспортирование для граждан" по Мингистатуской области Филиал некоммерческого акционерного общества "Мингистату" по Мингистатуской области			
Лист N	Для обслуживания зданий учебного корпуса: мастерской и гаража Мингистатуской области, Мингистатуский район, село Шенги, улица Ермачова Тамары, здание №4 Кадастровый номер 13:198:003:1792:1	М 1:200	
Дата	Исполнитель	Ф И О	Получил
02.12.2021г	Проектировщик	Асылбеков Ж.М.	<i>[Signature]</i>
	Проверил	Бисенгабетова А.Д.	<i>[Signature]</i>



Тіркелетін жылжымайтын мүлік объектісіне
 (көппәтерлі тұрғын үйлер, офистер, өндірістік, сауда объектілері және т.б.)
ТЕХНИКАЛЫҚ ПАСПОРТ (Н-2) / ТЕХНИЧЕСКИЙ ПАСПОРТ (Ф-2)
 на регистрируемые объекты недвижимости
 (многоквартирные жилые дома, офисы, промышленные, торговые объекты и т.п.)

1. Облысы Область	Маңғыстау облысы Мангистауская область
2. Ауданы Район	Маңғыстау ауд- р-и Мангистауский
3. Қала (кенті, елді мекені) Город (поселок, населенный пункт)	Шетпе а. с. Шетпе
4. Қаладағы аудан Район в городе	
5. Мекен-жайы Адрес	Ерниязов Тілеген көш., 4 гим. ул. Ерниязов Тилеген, зд. 4
6. Кадастрлық нөмір Кадастровый номер	13:198:003:1792:1
7. Түгендеу нөмір Инвентарный номер	1-242
8. Мақсат арналуы(жоспар бойынша литер) Целевое назначение (литер по плану)	мастерская(Б) мастерская(Б) тұрғын емес нежилой
9. Қордың санаты Категория фонда	

(нежилой/жилой, если вторичный объект расположен в многоквартирном жилом доме.
необходимо указать "ВО в составе МЖД")

ЖАЛПЫ МӘЛІМЕТТЕР / ОБЩИЕ СВЕДЕНИЯ

1. Сериясы, жобаның түрі Серия, тип проекта		8. Тұрғын емес үй-жайдың ауданы Площадь нежилых пом-ий	
2. Қабат саны Число этажей	1	9. Пәтер саны Число квартир	
3. Құрылыс ауданы Площадь застройки	2578,8	10. Үй-жайлар, бөлмелер саны Число помещений, комнат	30
4. Ғимараттың ауқымы Объем здания	18052	11. Қабырға материалы Материал стен	ұлтас камень-ракушечник
5. Жалпы алаңы Общая площадь	2279,9	12. Салынған жылы Год постройки	1980
6. Балконның, лоджияның және т.б. алаңы Площадь балкона, лоджии ж.б.	-	13. Табиғи тозу Физический износ	
7. Тұрғын ауданы Жилая площадь	-		

реестровый № заказ 10100624615161



02.12.2022

ж. жасалған
г.

Бөлімше басшысы
 Руководитель отделения (қолы/подпись)

Бисемаганбетова А.Д.

М.О.
М.П.

АУДАНДАРДЫҢ ОРНАЛАСУЫ / РАСПРЕДЕЛЕНИЕ ПЛОЩАДИ

№	Тұрғын пәтерлер саны / Количество квартир	Тұрғын бөлмелер саны / Количество жилых помещений	Жалпы аудан, м2 / Общая площадь, м2	Тұрғын аудан, м2 / Жилая площадь, м2	Аудандардың жалпы санынаи / Из общего числа площади				Болме саны бойынша пәтерлердің орналасуы/ Распределение квартир по числу комнат						
					Мансардаларда / в мансардах	Жергілерде/ в подвалах	Локольды кабатарда / в пок.этажах	Барактарда / в бараках	1 бөлме / 1-комнатные	2 бөлме / 2-комнатные	3 бөлме / 3-комнатные	4 бөлме / 4-комнатные	5 бөлме / 5-комнатные		
01					Жақана-ларда / В общежитиях	Қонақ үйлерде / В гостиницах									
02					Жақана-ларда / В общежитиях	Қонақ үйлерде / В гостиницах									
03					Жақана-ларда / В общежитиях	Қонақ үйлерде / В гостиницах									
04					Жақана-ларда / В общежитиях	Қонақ үйлерде / В гостиницах									

ТҰРҒЫН ЕМЕС ЖАЙЛАР / НЕЖИЛЫЕ ПОМЕЩЕНИЯ

Негізгі / Көмекші / Вспомогательная	Аудан/Площадь	Тұрғын емес жайлардағы площадь в нежил. помещениях													Барлығы / Всего			
		1	2	3	4	5	6	7	8	9	10	11	12	13		14	15	16
			Тұрғын ауданы / Жилая площадь в нежил. помещениях	Сауалы / Торғая	Өнеркәсіп-өндірістік / фимаратар және құрылыстар	Қоймалық / Складская	Тұрмыстық қызмет көрсету / Бытового обслуживания	Тарақтар / Таражи	Қоғамдық ұйымдар мен мекемелер және т.б. / Орга- низаций и учреждений	Қоғамдық тамақ / Общественного питания	Білім мекемелері / Учреждений образования	Транспорттық фимаратар және құрылыстар / Транспортных зданий и сооружений	Емдеуге арналған, денсаулық сақтау / Здравоохранения, лечебного назначения	Дене мадениеті және спорт / Физкультуры и спорт	Мәдениет және өнер мекемелері / Учреждений культуры и спорта	Инженерлік желілер құрылысы / Сооружений инженерных сетей	Бақпа / Прочие	Барлығы / Всего
					122,0		725,6			33,8	1064,9						333,6	2279,9

НЕГІЗГІ ҚҰРЫЛЫСТЫҢ КОНСТРУКТИВТІК ЭЛЕМЕНТТЕРІНІҢ ТЕХНИКАЛЫҚ СИПАТТАМАСЫ
ТЕХНИЧЕСКОЕ ОПИСАНИЕ КОНСТРУКТИВНЫХ ЭЛЕМЕНТОВ ОСНОВНОГО СТРОЕНИЯ

№	Конструктивтік элементтердің атауы Наименование конструктивных элементов	Конструктивтік элементтердің сипаттамасы (материал, өрленуі және т.б.) Описание конструктивных элементов (материал, отделка и т.д.)	Техникалық жағдайы (отыруы, шруі, жарылуы және т.б.) Техническое состояние (осадка, гниль, трещины и т.д.)	Тозу % Износ %	Ағымдағы өзгерістер / Текущие изменения
1	2	3	4	5	6
Б - мастерская					
1	Іргетасы Фундамент	бетонды блоктар бетонные блоки	Жақсы Хорошее		
2	а) ішкі және сыртқы тұрақты қабырғалары наружные и внутренние капитальные стены	ұлутас камень-ракушечник	Жақсы Хорошее		
	б) ара қабырға перегородки	ұлутас камень-ракушечник	Жақсы Хорошее		
3	Аражабын Перекрытия	шатырлық чердачное	т/б плиталар ж/б плиты	Жақсы Хорошее	
		қабатаралық междуэтажное			
4	шатыр кровля	шифер шифер	Жақсы Хорошее		
5	Еден Полы	1-ші қабаттың 1-го этажа	цемент цемент	Жақсы Хорошее	
		келесі қабаттардың последующих этажей			
6	Ойықтар Проемы	терезелер окна	металлопластик металлопластик	Жақсы Хорошее	
		есіктер двери	деревянный-металлический деревянный-металлический	Жақсы Хорошее	
7	Өрлеу жұмыстары Отделочные работы	ішкі внутренние	сырлау ,ақтау штукатурка, побелка	Жақсы Хорошее	
		сыртқы наружные	сырлау ,ақтау штукатурка, побелка	Жақсы Хорошее	
8	Ыстық су мен қамтамастандырылған Горячее водоснабжение				
9	Су құбыры / Водопровод				
10	Канализация / Канализация				
11	Электрмен жарықтандыру Электроосвещение	иә / да	Жақсы Хорошее		
12	Жылу Отопление	пешті / печное			
13		газ пешті / печное газовое			
14		ЖЭО-нан / от ТЭЦ			
15		АГВ-дан / от АГВ			
16		жеке жылу қондырғылнан от индивидуальной отопительной установки	газбен на газе	иә / да	Жақсы Хорошее
17	аудандық қазандығынан от районной котельной	қатты отынмен на твердом топливе			
18		газбен на газе			
19		қатты отынмен на твердом топливе			
20	Басқа жұмыстар / Разные работы				

Техникалық паспортқа қоса берілетін құжаттардың тізбесі
 Перечень документов, прилагаемых к техническому паспорту:

1. Қабаттық жоспарлар
 поэтажные планы

2. Қабаттық жоспарларға экспликация
 Экспликация к поэтажным планам

3. Ерекше белгілері
 Особые отметки

1

1

1980 года постройки

**ЖЕР УЧАСКЕСІНІҢ ЭКСПЛИКАЦИЯСЫ, м2
ЭКСПЛИКАЦИЯ ЗЕМЕЛЬНОГО УЧАСТКА, м2**

Жер бағытын өзгертетін құжаттар бойынша / По землеотводным документам	Шынайы пайдаланғаны бойынша / По фактическому использованию	Салынған аудан, м2 / Застроенная площадь, м2				Салынбаған аудан / Незастроенная площадь											
		Барлығы / всего	негізгі құрылыс астында / под основными строениями	Басқа да салулар мен құрылыс астында / под прочими постройками и сооружениями	асфальт жабулар / асфальтовые покрытия	Басқа да алмаст. / прочие замощения	топырақ / грунт	Жабдықталған аудандар / Оборудованные площадки			жасыл отырғызулар / зеленые насаждения						
							Барлығы / всего	Спорттық / спортивные	Балалардың / детские	шаруашылық / хозяйственные	Барлығы / всего	ағашты көгал алаң / газон с деревьями	жемісті бақ / плодовые сад	көгал алаң, гүл өсетін клубка / газоны, цветочные клумбы	бақша / огород	Басқа / прочие	
1	2	3	4	5	6	7	8	9	10	11	12	13	14	15	16	17	18
50663 кв.м.	50663,0	2578,8	2578,8														

Негізгі және қызметтік құрылыстардың, суық жалғай салынғандардың, подвалдардың, аула құрылыстарының, жолдардың тағайындауы мен сипаттамасы / Назначение и характеристика основных и служебных строений, холодных пристроек, подвалов, дворовых сооружений, замощений

Жоспар бойынша литер / Литер по плану	Тағайындау / Назначение	Ауданы, м2 / Площадь, м2	Көлемі, м3 / Объем, м3	Тозу / Износ, %	Конструктивтік элементтердің сипаттамасы / Описание конструктивных элементов												
					іргетас / фундамент	кабырғалар және қалқалар / стены и перегородки	жабылулар / перекрытия	тобе жабындысы / кровля	едендер / полы	ойықтар / проемы	бетонды блоктар / бетонные блоки	ұлутас / камень	шифер	шифер	цемент	цемент	металлопластик
1	2	3	4	5	6	7	8	9	10	11							
Б	мастерская	2578,8	18052,0														
	мастерская																
	Итого:	2578,8	18052,0														

Орындаған маман(дар)

Асылбеков Ж.М.

Асылбеков Ж.М.

Выполнил(и) специалист(ы)

Т.А.Ә.

Т.А.Ә., қолы / Ф.И.О., подпись

Бисмагабетова А.Д.

Бөлімше басшысы

Бисмагабетова А.Д.

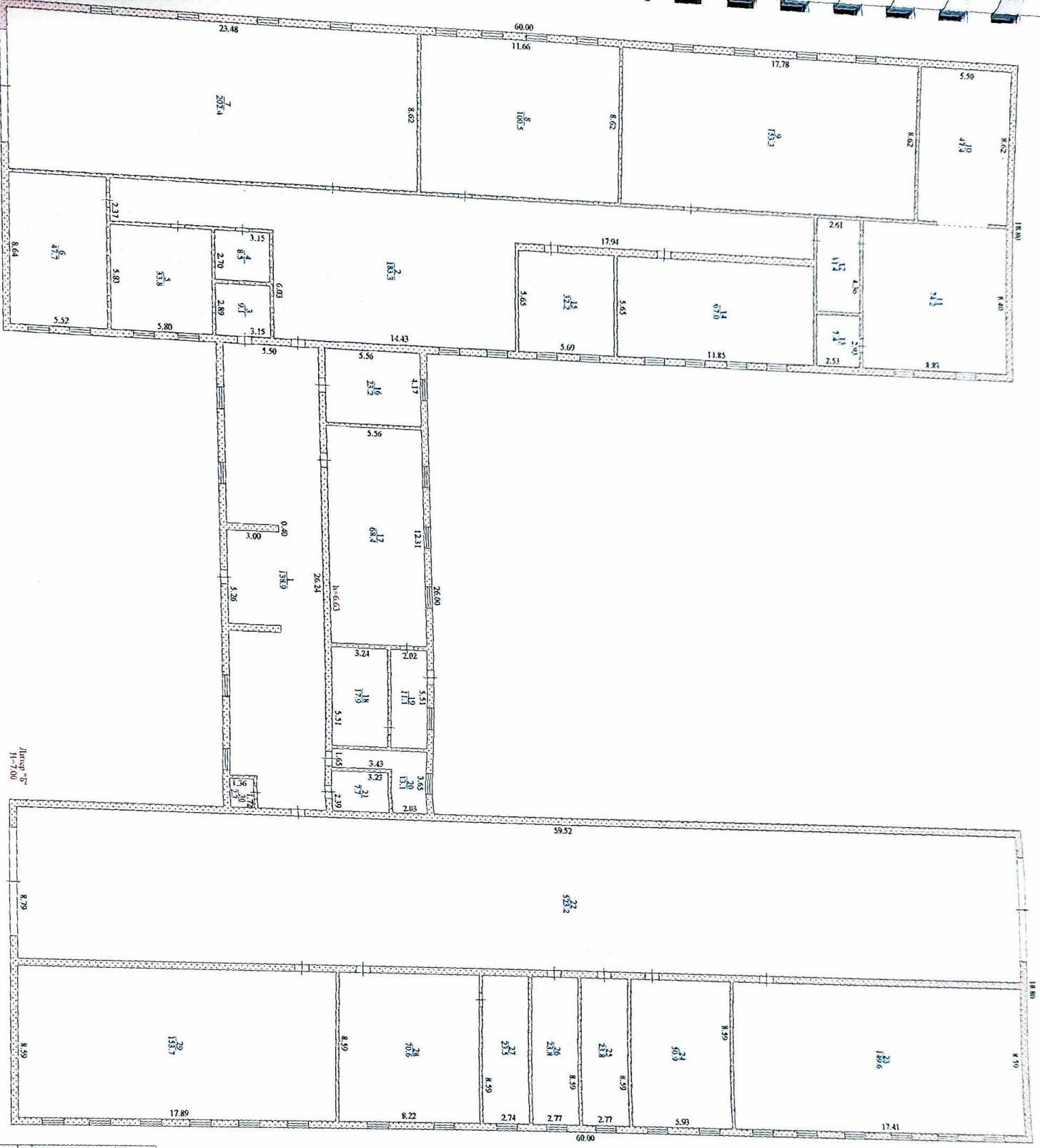
Руководитель отделения

Т.А.Ә., қолы / Ф.И.О., подпись

02.12.2022

ж. жағдайына құрастырылған

реестр бойынша № зақаз 10100624615161



Лист № 11-7.00

<p>Орг: Мангистауское районное по регистрации и земельному кадастру филиала некоммерческого акционерного общества "Правительство для граждан" по Мангистауской области</p>		<p>Постылаемый план</p>
<p>Дата 02.12.2017г.</p>	<p>Исполнитель Асылбеков Ж.М.</p>	<p>М 1:200</p>
<p>Лист № 1</p>	<p>Проверил Бисемганбетова А.Д.</p>	<p>Для обслуживания зданий учебного корпуса, мастерской и гаража: Мангистауская область, Мангистауский район, село Шетпе, улица Ермакова Плещева, здание №4 Кадастровый номер 13:108.003.1792.2</p>
<p>Подпись <i>Асылбеков Ж.М.</i></p>		<p>Дата <i>02.12.2017г.</i></p>

Орындаган маман(дар)
Выполнил(и) специалист(ы)

02.12.2022



Асылбеков Ж.М.

Бөлімше басшысы
Руководитель отделения



Бісеммағамбетова А.Д.



Тіркелетін жылжымайтын мүлік объектісіне
 (көппәтерлі тұрғын үйлер, офистар, өндірістік, сауда объектілері және т.б.)

ТЕХНИКАЛЫҚ ПАСПОРТ (Н-2) / ТЕХНИЧЕСКИЙ ПАСПОРТ (Ф-2)

на регистрируемые объекты недвижимости
 (многоквартирные жилые дома, офисы, промышленные, торговые объекты и т.п.)

1. Облысы Область	Маңғыстау облысы Мангистауская область
2. Ауданы Район	Маңғыстау ауд. р-н Мангистауский
3. Қала (кенті, елді мекені) Город (поселок, населенный пункт)	Шетпе а. с. Шетпе
4. Қаладағы аудан Район в городе	
5. Мекен-жайы Адрес	Ерниязов Тілеген көш., 4 ғим. ул. Ерниязов Тилеген, зд. 4
6. Кадастрлық нөмір Кадастровый номер	13:198:003:1792:1
7. Түгендеу нөмір Инвентарный номер	1-242
8. Мақсат арналуы(жоспар бойынша литер) Целевое назначение (литер по плану)	көлікжай(В) гараж(В)
9. Қордың санаты Категория фонда	тұрғын емес нежилой

(нежилой/жилой, если вторичный объект расположен в многоквартирном жилом доме,
 необходимо указать "ВО в составе МЖД")

ЖАЛПЫ МӘЛІМЕТТЕР / ОБЩИЕ СВЕДЕНИЯ

1. Сериясы, жобаның түрі Серия, тип проекта		8. Тұрғын емес үй-жайдың ауданы Площадь нежилых пом-ий	
2. Қабат саны Число этажей	1	9. Пәтер саны Число квартир	
3. Құрылыс ауданы Площадь застройки	1036,3	10. Үй-жайлар, бөлмелер саны Число помещений, комнат	3
4. Ғимараттың ауқымы Объем здания	4352	11. Қабырға материалы Материал стен	ұлутас камень-ракушечник
5. Жалпы алаңы Общая площадь	963,2	12. Салынған жылы Год постройки	1980
6. Балконның, лоджияның және т.б. алаңы Площадь балкона, лоджии ж.б.	-	13. Табиғи тозу Физический износ	
7. Тұрғын ауданы Жилая площадь	-		

реестровый № заказ 10100624615161

Паспорт
 Паспорт составлен

02.12.2022

ж. жасалған
 г.

Бөлімше басшысы
 Руководитель отделения (қолы / подпись)



Бисемаганбетова А.Д.

М.О.
 М.П.

НЕГІЗГІ ҚҰРЫЛЫСТЫҢ КОНСТРУКТИВТІК ЭЛЕМЕНТТЕРІНІҢ ТЕХНИКАЛЫҚ СИПАТТАМАСЫ
ТЕХНИЧЕСКОЕ ОПИСАНИЕ КОНСТРУКТИВНЫХ ЭЛЕМЕНТОВ ОСНОВНОГО СТРОЕНИЯ

№	Конструктивтік элементтердің атауы Наименование конструктивных элементов	Конструктивтік элементтердің сипаттамасы (материал, өрленуі және т.б.) Описание конструктивных элементов (материал, отделка и т.д.)	Техникалық жағдайы (отыруы, шіруі, жарылуы және т.б.) Техническое состояние (осадка, гниль, трещины и т.д.)	Тозу % Износ %	Ағымдағы өзгерістер / Текущие изменения	
1	2	3	4	5	6	
В - гараж						
1	Іргетасы Фундамент	бетонды блоктар бетонные блоки	Жақсы Хорошее			
2	а) ішкі және сыртқы тұрақты қабырғалары наружные и внутренние капитальные стены	ұлутас камень-ракушечник	Жақсы Хорошее			
	б) ара қабырға перегородки	ұлутас камень-ракушечник	Жақсы Хорошее			
3	Аражабын Перекрытия	шатырлық чердачное	т/б плиталар ж/б плиты	Жақсы Хорошее		
		қабатаралық междуэтажное				
4	шатыр кровля	рубероид рубероид	Жақсы Хорошее			
5	Еден Полы	1-ші қабаттың 1-го этажа	цемент цемент	Жақсы Хорошее		
		келесі қабаттардың последующих этажей				
6	Ойықтар Проемы	терезелер окна	металлопластик металлопластик	Жақсы Хорошее		
		есіктер двери	деревянный-металлический деревянный-металлический	Жақсы Хорошее		
7	Әрлеу жұмыстары Отделочные работы	ішкі внутренние	сырлау, ақтау штукатурка, побелка	Жақсы Хорошее		
		сыртқы наружные	сырлау, ақтау штукатурка, побелка	Жақсы Хорошее		
8	Ыстық су мен қамтамасыздандырылған Горячее водоснабжение					
9	Су құбыры / Водопровод					
10	Канализация / Канализация					
11	Электрмен жарықтандыру Электроосвещение					
12	Жылу Отопление	пешті / печное				
13		газ пешті / печное газовое				
14		ЖЭО-нан / от ТЭЦ				
15		АГВ-дан / от АГВ				
16		жеке жылу қондырғылнан от индивидуальной отопительной установки	газбен на газе			
17			қатты отынмен на твердом топливе			
18		аудандық қазандығынан от районной котельной	газбен на газе			
19			қатты отынмен на твердом топливе			
20		Басқа жұмыстар / Разные работы				

Техникалық паспортқа қоса берілетін құжаттардың тізбесі
 Перечень документов, прилагаемых к техническому паспорту:

- Қабаттық жоспарлар
Позтажные планы
- Қабаттық жоспарларға экспликация
Экспликация к позтажным планам
- Ерекше белгілері
Особые отметки

1

1

1980 года постро

**ЖЕР УЧАСКЕСІНІҢ ЭКСПЛИКАЦИЯСЫ, м2
ЭКСПЛИКАЦИЯ ЗЕМЕЛЬНОГО УЧАСТКА, м2**

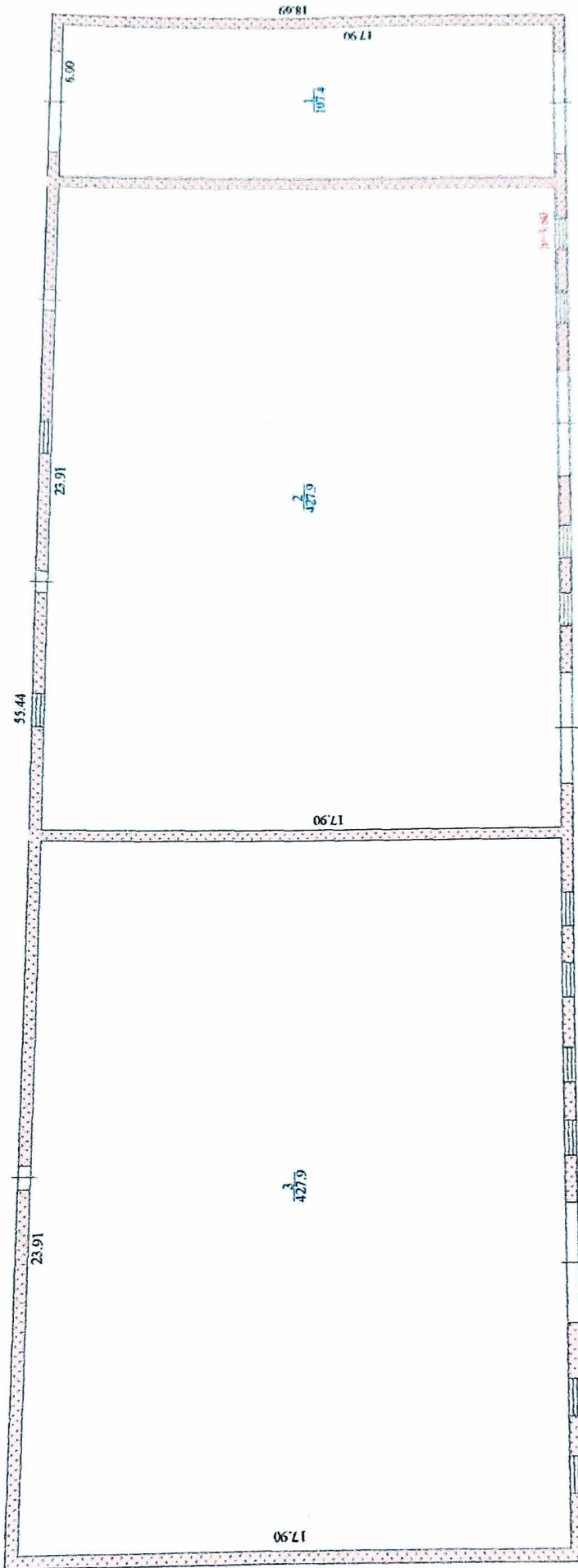
Жер бағытын өзгертпін құжаттар бойынша / По земельному документу / По плану	Жер бағытын өзгертпін құжаттар бойынша / По фактическому использованию	Салынған аудан, м2 / Застроенная площадь, м2		Салынбаған аудан / Незастроенная площадь													
		Барлығы / всего	Негізгі құрылыс астында / под основными строениями	Бақса да салулар мен құрылыс астында / под прочими постройками	топырақ / грунт	Жабдыкталған аудандар / Оборудованные площадки				жасыл отырғызулар / зеленые насаждения							
						Барлығы / всего	Спорттық / спортивные	балалардың / детские	шауыштық / хозяйственные	Барлығы / всего	аяқты қорал алаң / газон с деревьями	жемісті бақ / плодовый сад	көгал алаң, гүл осетін күйме / газоны, цветочные клумбы	өңір / в том числе	Бақша / огорода	Бақса / прочие	
1	50663.0	3	4	5	6	7	8	9	10	11	12	13	14	15	16	17	18
50663 кв.м.	1036,3	1036,3	1036,3														

Негізгі және қызметтік құрылыстардың, суық жалғай салынғандардың, подвалдардың, аула құрылыстарының, жолдардың тағайындауы мен сипаттамасы / Назначение и характеристика основных и служебных строений, холодных пристроек, подвалов, дворовых сооружений, замощений

Жоспар бойынша / Литер по плану	Тағайындау / Назначение	Ауданы, м2 / Площадь, м2	Көлемі, м3 / Объем, м3	Тозу / Износ, %	Конструктивтік элементтердің сипаттамасы / Описание конструктивных элементов												
					іргетас / фундамент	кабырғалар және қалқалар / стены и перегородки	жабылулар / перекрытия	тебе жабындысы / кровля	едендер / полы	ойықтар / проемы	бетонды блоктар / бетонные блоки	ұлтас / камень-	рубероид / рубероид	цемент / цемент	металлопластик / металлопластик		
1	2	3	4	5	6	7	8	9	10	11							
В	көліжай / гараж	1036,3	4352,0														
	Итого:	1036,3	4352,0														

Орындаған маман(дар) Асылбеков Ж.М. Асылбеков Ж.М.
Выполнил(ы) специалист(ы) Т.А.Ә. қолы / Ф.И.О., подпись

Бөлімше басшысы Бисмағамбетова А.Д. Бисмағамбетова А.Д.
Руководитель отделения Т.А.Ә. қолы / Ф.И.О., подпись



Лист № 14-12

Отдел Мангистауского районного по регистрации и земельному кадастру филиал некоммерческого акционерного общества "Государственная корпорация "Трансгастекство для граждан" по Мангистауской области		Подпись <i>Асылбеков Ж.М.</i>
Лист N	Поступивший план Для обслуживания шпиль учебного корпуса, мастерской и гаража Мангистауская область, Мангистауский район, село Шетпе, улица Ерниязов Тилетей, здание №4 Кадастровый номер 13-198-003-1792.3	М 1:200
Дата	Ф.И.О. Асылбеков Ж.М.	03.12.2022г
	Проверил Бисмаганбетова А.Д.	<i>Асылбеков Ж.М.</i>

тіктелді және нөмірленді
19 (ОН Т-203) бетпен

және мөрмен бекітілді
жасады жетекші маман

2022 жыл

14
Осыев

Бисепағлыбетова А.Д.

